



Parcours de (trans)formation managériale

PROGRAMME

Module 1 : Le manager et son développement personnel

- ✓ *Ex possibles de thématiques : Mieux se connaître avec l'outil NUANCE pour renforcer ses talents, Gérer son stress et celui de ses équipes, Gérer son temps et ses priorités, Identifier ses mécanismes de défenses et ceux de son équipes, Cultiver son intelligence émotionnelle, Développer sa cohérence managériale*

Module 2 : Le manager et son équipe

- ✓ *Ex possibles de thématiques : Développer et entretenir la motivation dans la durée, Savoir communiquer efficacement et de manière bienveillante avec son équipe, Mobiliser la coopération, Savoir prendre des décisions ensemble*

Module 3 : Le manager et son organisation

- ✓ *Ex possibles de thématiques : Changer la culture managériale, Créer les conditions d'une organisation apprenante*

Module 4 : Le manager et son environnement

- ✓ *Ex possibles de thématiques : Manager dans la complexité*

MOYENS PEDAGOGIQUES

Questionnaire individuel préformation pour faire le point sur sa situation.

Plan d'action comme fil conducteur de la formation.



OBJECTIFS

- ✓ **Créer une différence dans votre vie de manager**
- (Re)trouver d l'agilité, de la sécurité intérieure et de l'assurance dans l'innovation managériale.
- ✓ **Faciliter l'émergence d'un processus créatif individuel au service du collectif** - Apporter des outils, des connaissances expérimenter en situation et appréhender un nouvelle façon de manager dans un monde mouvant où la seule chose qui ne change pas est que tout change en permanence.

COMPETENCES VISEES

- ✓ Activer vos talents et ceux de votre.vos équipes pour accompagner la (trans)formation collective
- ✓ Mettre en oeuvre des méthodes pour fédérer votre.vos équipes
- ✓ Appliquer des approches collaboratives auprès de votre.vos équipes
- ✓ Conduire des changements en vous adaptant à votre environnement

POUR QUI

- ✓ Top manager
- ✓ Secteur privé et public

PRE-REQUIS

- ✓ Etre manager en situation de décision avec un pilotage d'équipe(s) et/ou de projets
- ✓ Etre disponible sur la totalité du parcours

MODALITES

- ✓ Equivalent de 8 jours en présentiel, 5 jours en distanciel
- ✓ Plus 1h de coaching individuel
- ✓ 2 soirées



Parcours de (trans)formation managériale

EVALUATION DE LA FORMATION

- ✓ Evaluation de progression par un plan individuel.
- ✓ En fin de formation par un formulaire permettant de recevoir une évaluation à chaud sur le niveau de satisfaction des participants et de mise en œuvre du plan de développement personnel.
- ✓ Suivi post formation, à la discrétion du stagiaire, jusque 1 mois après pour éviter « l'effet soufflé ».

ORGANISATION du PARCOURS

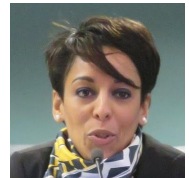
- ✓ Lieu : Lyon
- ✓ Calendrier et tarif : sur demande par mail
- ✓ Inscription : contact@humanconcept.fr

PAR QUI

Sonnya GARCIA

DGS, Formatrice, Coach

Révéler l'essence unique et originale de chacun.



Lily TSE VE KOON

Formatrice, facilitatrice, coach

Reconnecter à leur intériorité les Hommes et les Organisations.



TECHNIQUES PEDAGOGIQUES

TECHNIQUE 1 : 2 WEBINAIRES : DE LANCEMENT ET DE SUIVI //

2X 45min pour connecter puis déconnecter

Le webinaire est un séminaire en ligne. D'une durée de 45 min, il aura pour objectif de réunir les participant.e.s en amont et en aval du parcours pour respectivement permettre de répondre aux premières questions organisationnelles et de fonds puis prendre des nouvelles et échanger sur les changements effectifs et perspectives.

TECHNIQUE 2 : 2 TEMPS : D'OUVERTURE ET DE CLÔTURE //

2X 2H pour créer l'espace indispensable à la confiance et au respect, terreau du lâcher prise moteur de l'émulation, de l'assertivité et de la transformation durable.

Ces temps conviviaux permettent aux formatrices de travailler l'inclusion du groupe, la sensibilisation aux changements à venir et familiarisation à la pédagogie inversée puis célébrer, partager et capitaliser les réussites et apprentissages.



TECHNIQUE 3 : 4 EXPÉRIENCES (TRANS)FORMATIVES //

4X 12H pour vivre une expérience puissante en pédagogie inversée mêlant des courants et outils adaptés aux besoins du groupe et au service d'une préoccupation, d'un projet ou d'une problématique

Ces expériences se feront en présentiel. Au rythme de 4 sur 10 mois de parcours, elles se dérouleront de 15h un jeudi à 17h le vendredi. Le groupe se réunira pour expérimenter des outils autour de cas concrets, prendre du recul, bénéficier de l'intelligence collective de groupe, recevoir des apprentissages et oser innover.

TECHNIQUE 4 : 4 DEMI-JOURNÉES EMULATIVES //

4X 3H pour entretenir la dynamique, partager les réussites et échecs et apporter des actions correctives ou encourager les bons résultats

Ces demi-journées (15h – 18h) se feront en présentiel, en alternat avec les journées d'expériences (TRANS)formatives. Le groupe se réunira pour encourager l'évolution.

TECHNIQUE 5 : 16 CONFÉRENCES TÉLÉPHONIQUES //

16X 2H pour analyser la pratique managériale, partager, corriger, encourager

Les conférences téléphoniques ont lieu à distance. Chaque participant.e.s se connecte depuis son téléphone sur une plateforme. La séance est animée par une formatrice du parcours. La séance est ouverte sur un exercice ou un apport puis, par un tour de table où chacun.e s'exprime sur son évolution. Enfin, 2 à 3 participant.e.s bénéficient d'un coaching individuel de 20 min en live, en présence de tout le groupe. Les séances sont enregistrées et envoyées sous 2 jours à tout le groupe.

TECHNIQUE 6 : 36 CAPSULES VIDEO //

36X 3min pour garder le lien chaque semaine et puiser l'énergie nécessaire aux changements d'habitudes et à l'impulsion de la nouveauté

Chaque participant.e.s recevra par mail chaque dimanche ou presque pendant 10 mois, un lien vers une courte vidéo de 3 à 5min. La thématique sera en lien avec les besoins en cours du groupe. Elles seront tournées par les formatrices du parcours.

TECHNIQUE 7 : 1 SÉANCE INDIVIDUELLE DE COACHING //

1X 1H pour vivre une séance de coaching individuel et aller au-delà d'un blocage, un frein ou une croyance personnelle

Cette séance de coaching répond à un protocole précis et permet d'aller encore plus loin dans le déverrouillage d'une entrave personnelle. Cette séance se fait avec l'une des formatrices au choix du. de la participant.e, en présentiel ou distanciel au choix du. de la participant.e, en début, milieu ou fin de parcours au choix du. de la participant.e.